



Brak detekcji ruchu podczas gry

W przypadku gdyby ProTee Golf Interface program przestał komunikować się z sensorem podczas gry, należy:

KROK1.

Upewnić się, że konwerter USB – Serial jest właściwie podłączony do portu USB.

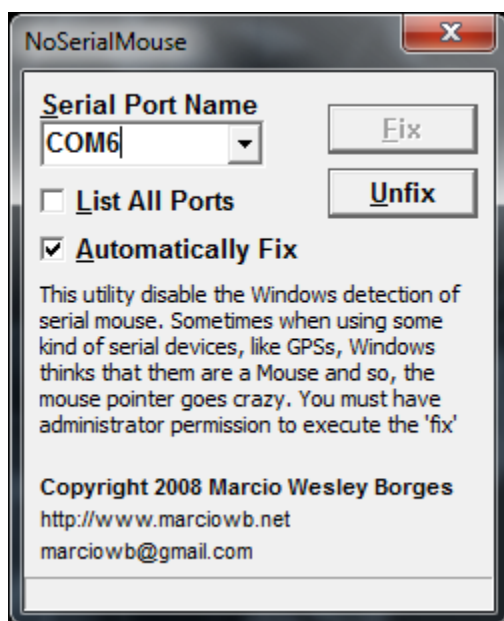
KROK2.

Upewnić się, że zainstalowana jest najnowsza wersja ProTee Golf Interface. Można ją ściągnąć na:

<http://support.protee-united.com>

KROK3.

Windows Plug and Play system może odczytać Sensor ProTee jako mysz i zainstalować sterownik myszy, przez co zablokuje port. Należy użyć aplikacji “NoSerialMouse” z dołączonego oprogramowania, aby uniknąć tego problemu na wszystkich portach, następnie zrebootować komputer.



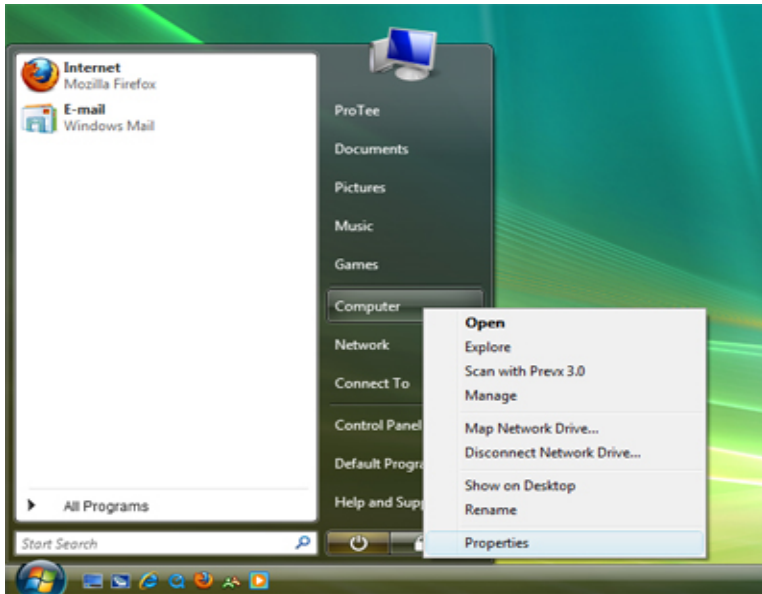
Ścieżka: Utilities\Tools\NoSerialMouse.exe (uruchom jako Administrator, klikając prawym klawiszem myszy i wybierając Run As Administrator).

KROK4.

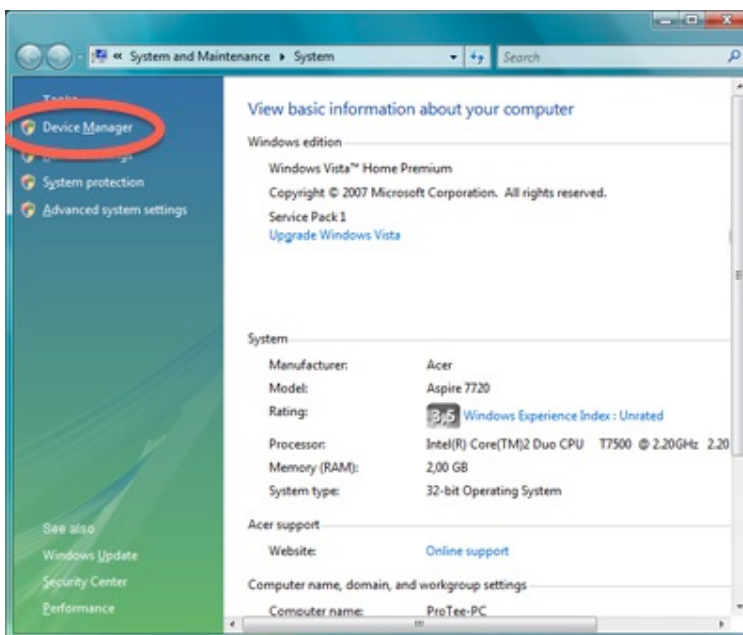
Sprawdź ustawienia myszy w Managerze Urządzeń. Po odnalezieniu go, należy ją wyłączyć (nie odinstalować, w przeciwnym wypadku Windows ponownie dokona instalacji).

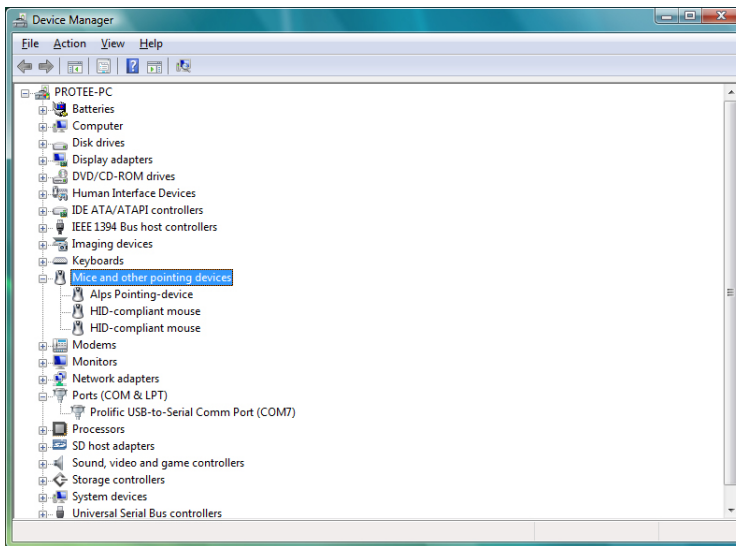
KROK5.

Upewnij się, że używasz sterownika Prolific USB-Serial wersja 3.3.11.152. Sterownik znajduje się w dostarczonym oprogramowaniu na Flash drive. Po instalacji upewnij się, że konwerter używa sterownika (a nie innej wersji)

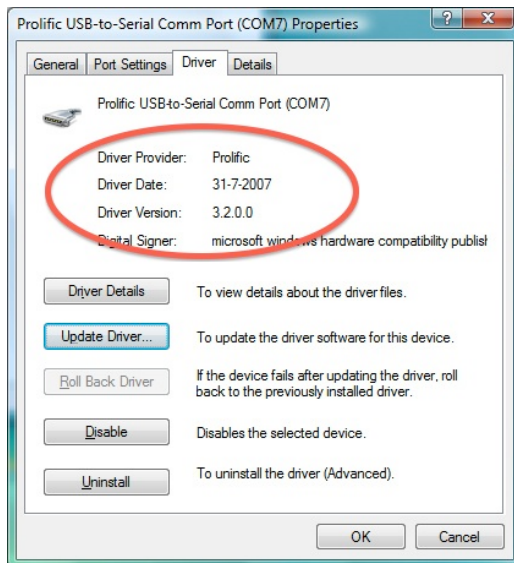


Prawy przycisk> Komputer>Właściwości. Wybierz Manager Urządzeń

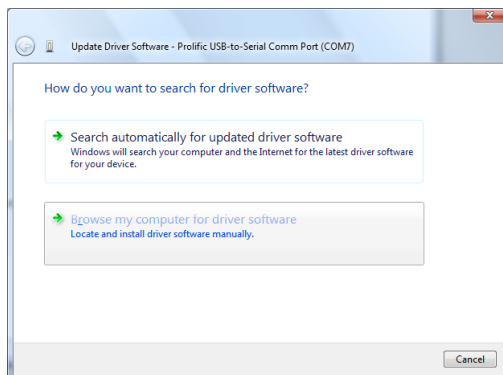




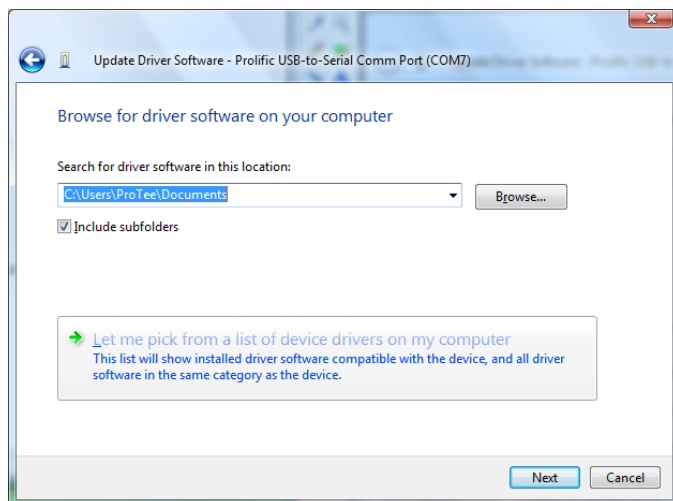
Otwórz Porty. Prawy przycisk myszy na Prolific USB adapter, wybierz Właściwości>Sterownik



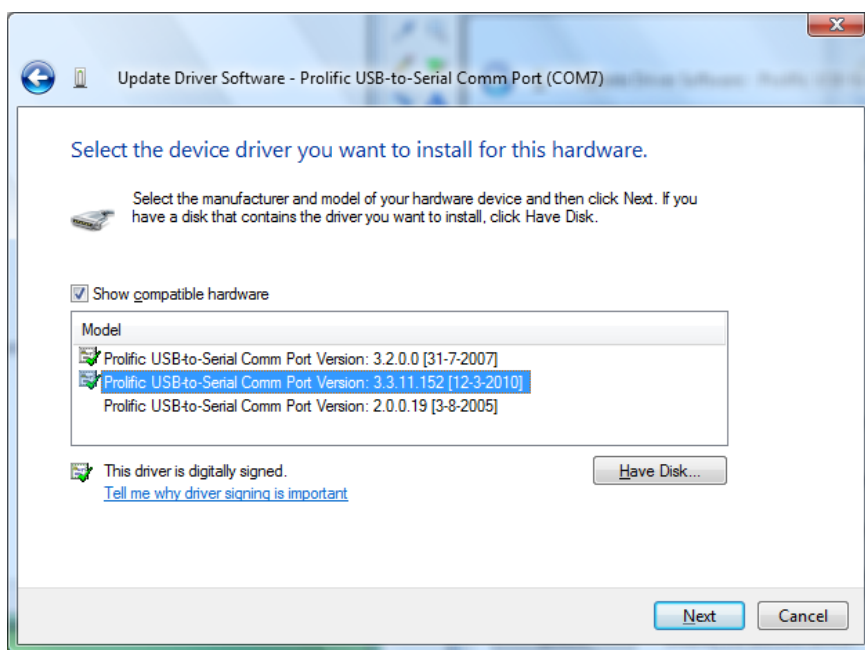
Wybierz: Uaktualnij Sterownik



Wybierz: Przeglądaj komputer w poszukiwaniu sterowników.



Wybierz: Pozwól szukać na tym komputerze, a następnie wybierz z listy.

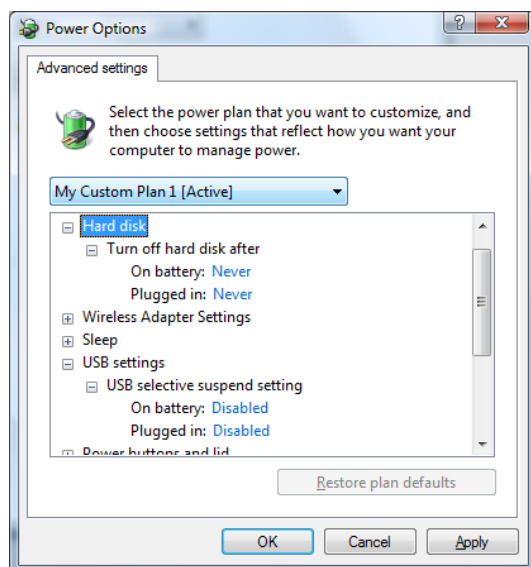


Wybierz Sterownik USB 3.3.11.152

KROK6.

Sprawdź i popraw ustawienia zasilania. Domyślne ustawienie pozwala odłączyć zasilanie portów USB czy dysku twardego aby oszczędzać energię. Zmień ustawienia aby komputer nie mógł odłączać portów USB w tym celu.

Uruchom Panel Sterowania Windows, wybierz System>Zarządzanie energią. Zmień ustawienia dla portów USB.



KROK7.

Nie używaj skanerów antywirusowych takich jak Norton czy McAfee. Pilnują one przesyłu strumieni danych przez porty USB z sensorów. Gdy strumień danych nie może zostać zidentyfikowany, skaner wirusowy blokuje port i sensor przestaje działać. Jeśli skaner antywirusowy jest niezbędny polecamy ESET.COM, który przetestowany został na systemie ProTee.