



Instalacja sterowników kamer Point Grey

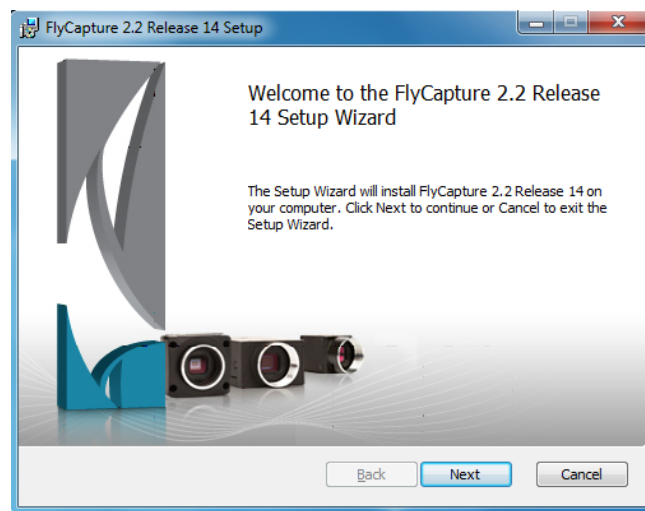
Sterownik kamer Point Grey znajduje się na Flash drive w folderze \Utilities\Camera Driver.

You can also download the latest drivers from PointGrey Research.

WAŻNE! Upewnij się, że używasz wersji x86 version (nie 64bitowej) aby sterowniki DirectShow działały prawidłowo.

KROK 1.

Uruchom instalator sterowników



KROK2.

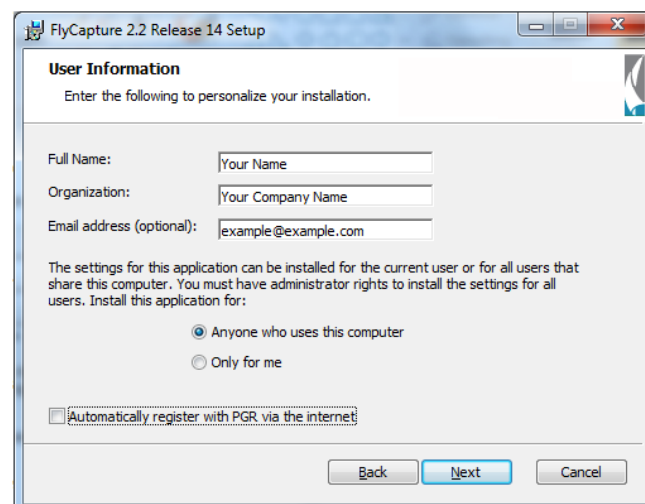
Zaakceptuj warunki licencji i kliknij DALEJ

KROK 3.

Kliknij DALEJ aby potwierdzić informacje o wersji sterownika

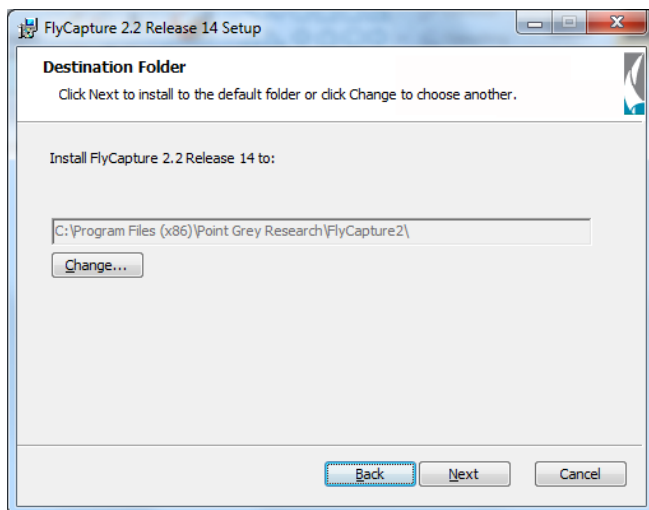
KROK 4.

Wprowadź dane użytkownika i kliknij DALEJ



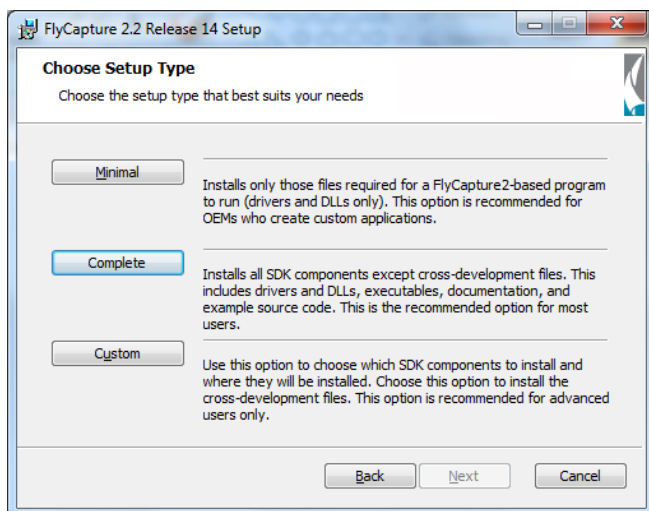
KROK 5.

Wybierz folder, w którym zamierzasz zainstalować sterownik I naciśnij przycisk DALEJ



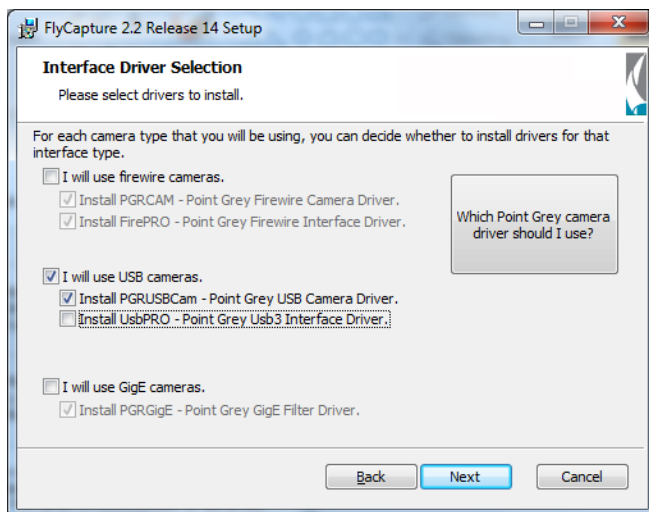
KROK 6.

Wybierz rodzaj instalacji COMPLETE/CALKOWITY i naciśnij DALEJ



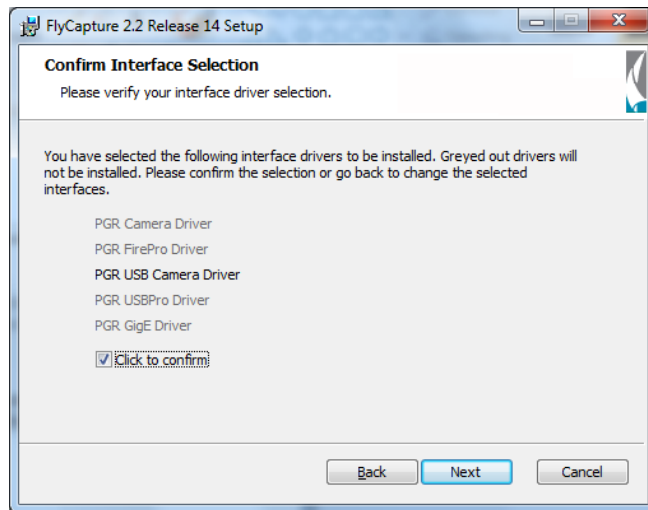
KROK 7.

Wybierz typ kamery PGRUSBCam i naciśnij DALEJ



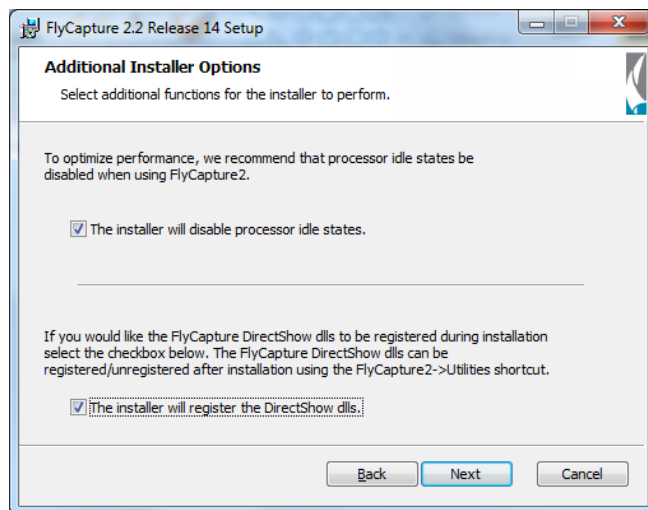
KROK 8.

Potwierdź wybór sterownika i naciśnij DALEJ



KROK 9.

Pozwól DirectShow DLL's (bardzo istotne) i naciśnij DALEJ



KROK 10.

Naciśnij przycisk ZAINSTALU. Po zakończeniu instalacji zrestartuj komputer.

